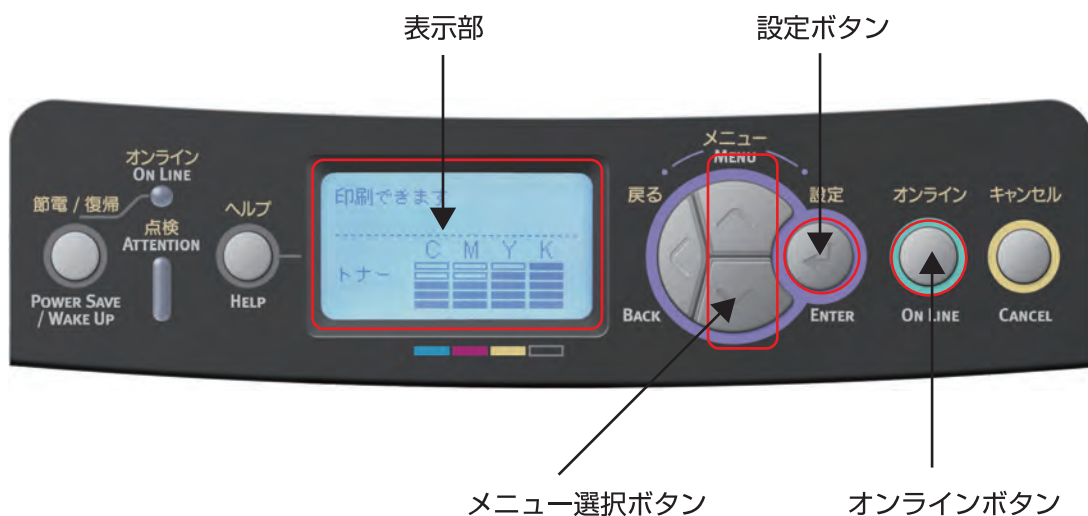



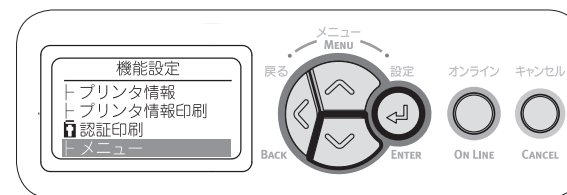
■ 省電力モード（パワーセーブ）に入るまでの時間変更方法


～ COREFIED C711dn/C610の場合～

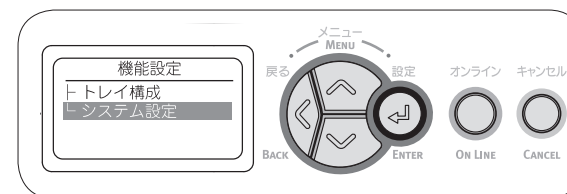
【C711dn/C610dn】





- 1  ボタンを数回押して [メニュー] を選択し、設定ボタンを押します。



- 2  ボタンを数回押して [システム設定] を選択し、設定ボタンを押します。



- 3 [パワーセーブ移行時間] が選択されているので、設定ボタンを押します。

- 4  ボタンまたは  ボタンを数回押して、設定したい時間を選択し、設定ボタンを押します。設定された値の左側に [*] が付きます。

- 5 オンラインボタンを押し、[印刷できます] を表示します。

 工場出荷時の初期値は「30分」に設定されています。